



FICHE PRODUIT

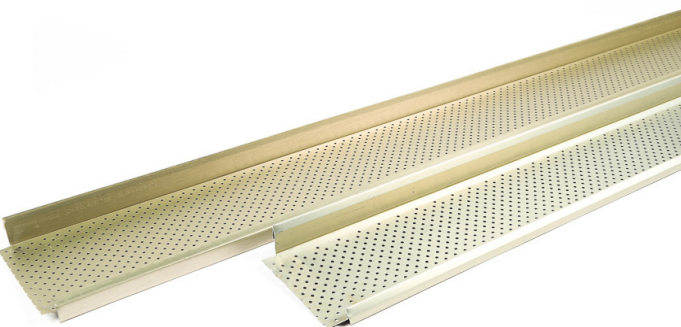
Fixatec (construction neuf)

ÉLÉMENTS DE
PROTECTION

ARALTEC est le distributeur exclusif français de deux produits de grilles pare-feuilles en aluminium aux perforations rondes.

Nom de produit: Fixatec (rénovation)

Catégorie: Eléments de protection



Caractéristiques Techniques

Utilisation: La gamme « Fixatec » est utilisée sur des nouvelles installations : il s'agit de deux produits en un, qui sert de crochet écarteur pour fixer la gouttière sur toute la longueur et en même temps de grille pare-feuille.

Existe en 2 modèles différents:

- 5 200 Petit Modèle
- 6 200 Grand Modèle

Conditionnement :

- 5 200 Petit Modèle : Boite de 48x2,28m
- 6 200 Grand Modèle : Boite de 34x2,28m

QUALITÉ . FIABILITÉ . DISPONIBILITÉ . SERVICE

ARALTEC S.A.S - 400 rue du Chêne Vert - 31 670 LABEGE - France

S.A.S au capital de 229 500 € - SIRET 351 514 534 00020 - RCS TOULOUSE B 351 514 534 - TVA FR 63 351 514 534

Tél: 05 61 00 84 00 - Fax : 05 61 00 84 04 - www.araltec.fr - contact@araltec.fr