

DOMPilote

Smart Home

Electrovanne avec débitmètre DOM-ELDB



Produit connecté en Zigbee.

Le produit est composé de deux éléments :

- Élément de comptage du volume de passage d'eau (ECS et Ef)
- Élément électrovanne.

L'électrovanne ELDB permet de détecter des fuites d'eau latente, même faible, de couper l'arrivée d'eau du réseau concerné en cas de fuite.

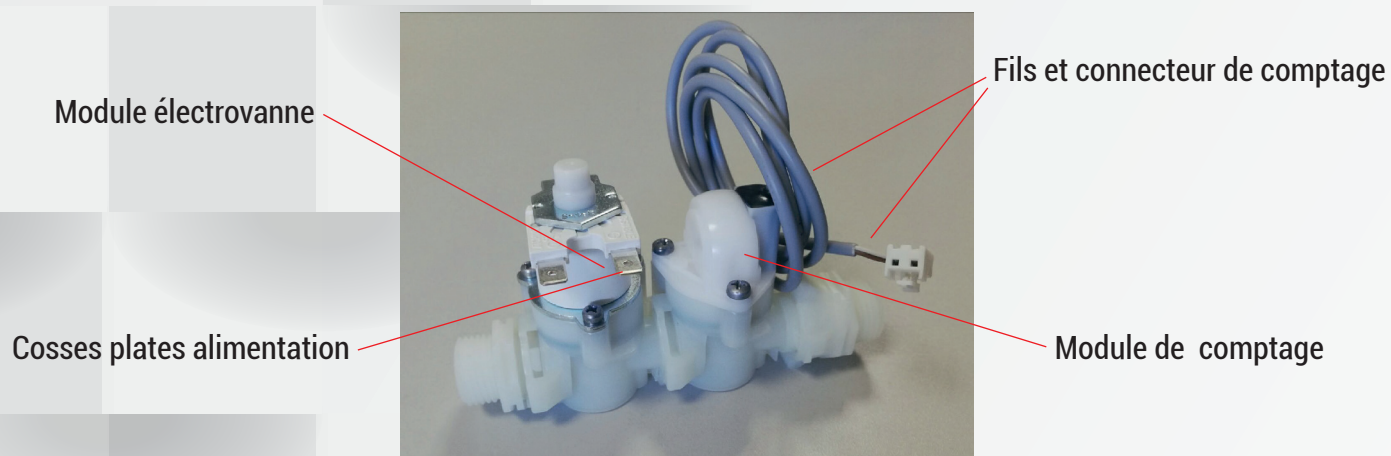
Elle peut déterminer un volume d'eau à couler, par exemple pour la consommation excessive de douches ou autres.

Description

Les deux éléments s'emboîtent pour en faire un produit complet.

- Une électrovanne seule (1 module)
- Une électrovanne avec un module de comptage (2 modules assemblés)

Les automatismes sont réalisés par la plateforme associée



Seul le module d'électrovanne est doté d'un boîtier doté d'un PCB en Zigbee.

Celui-ci trouve sa place dans le boîtier par « clippage » et est fixé aux cosses d'alimentation.

DOMPilote

Smart Home

Spécification Technique

Equipé d'un PCB (45x25) de fonctions :

- d'alimentation (à partir d'un réseau 12V)
- de commande on/off pour l'électrovanne
- de comptage par impulsion, avec buffer pour maintenir des données sur qq heures.
- Module Zigbee de TI avec antenne. Réf. E18 MS1PA1-PCB (CC2530)
- un connecteur male permet de relier le module de comptage.

Le Cluster Zigbee comprend deux fonctions :

- Comptage par impulsion
- Commande de l'électrovanne en On/Of.

Le PCB est protégé par un boîtier plastique, fixé sur les cosses mâles de l'électrovanne.

Mode de fonctionnement : Bistable

Cosse plate mâle 6 m/m

Comptage : Sensor Hall,

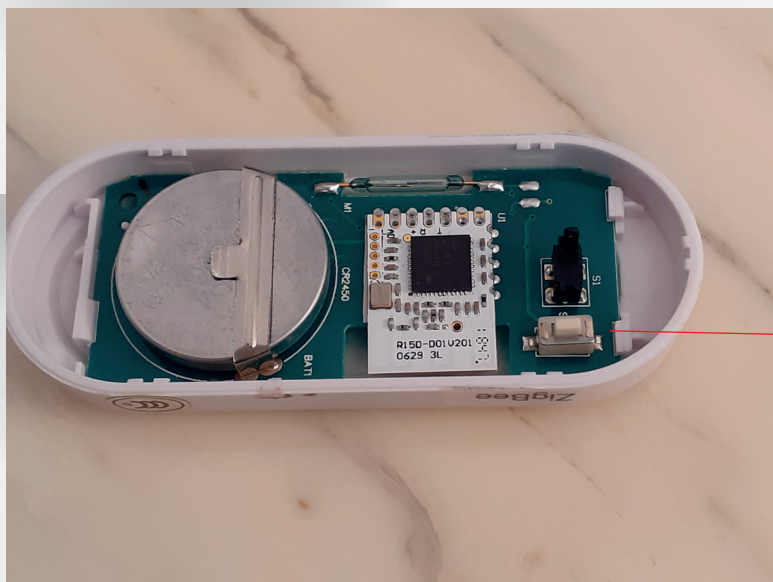
Comptage/impulsion : une rotation = une impulsion.

Sortie connecteur femelle : connectée au module Zigbee.

Débit : 0,1 à 3,6 litres / Minute (6 - 216 litres /h)

Appairage :

Ouvrir le boîtier du module Zigbee



Appuyer sur le bouton d'appairage
Jusqu'au clignotement de la LED

Ce produit est susceptible de modifications