

PANORAMIC-F



La suprématie des idées.

# PANORAMIC

P 36.10

P 36.7

P 34.10

P 34.7



## **Correcteur de dévers et déport latéral de la flèche**

P 36.7

P 36.7 PLUS

P 36.10

P 36.10 PLUS

## **Pont avant rigide**

P 34.7

P 34.7 PLUS

P 34.10

P 34.10 PLUS



## SIGNE DE FORCE



### A l'avant-garde technologique

Les télescopiques PANORAMIC sont la preuve évidente de la suprématie Merlo en matière d'innovation technologique.

Les performances sont sans égal, le moteur turbo de 102 CV de puissance, la hauteur de levage jusqu'à 9,7 mètres, le dispositif de déport de la flèche, le correcteur de dévers, les suspensions et la maniabilité imbattable permettent à la gamme PANORAMIC d'être

extrêmement avantageuse et compétitive.

La nouvelle cabine garantit un confort exceptionnel sous toutes conditions.

Ils témoignent l'engagement à offrir des machines riches en technologie avancée, fruit de recherche et d'innovation continues, le tout avec la garantie d'une expérience de plus de 40 ans.

# TECHNOLOGIES EXCLUSIVES

## La puissance où elle pourrait servir

Un distributeur hydraulique à double effet avec enclenchements rapides est disponible de série pour alimenter les équipements avec fonctions hydrauliques.

## Polyvalence sans rival

Le tablier AV porte-équipements muni de blocage hydraulique système Tac-Lock, permet l'interchangeabilité rapide des accessoires à l'aide d'une commande qui se trouve en cabine.

## Déport latéral de la flèche

La possibilité exclusive de déplacer latéralement la partie supérieure du châssis et, avec elle, la flèche télescopique, pour une précision opérationnelle sans égal.

## Suspensions actives EAS

Les systèmes de suspension Merlo assurent un confort maximum et valorisent les performances.

## Commandes proportionnelles

Elles permettent d'actionner avec précision les mouvements de la flèche et des services auxiliaires.

## Moteur latéral

Le moteur à 4 cylindres turbo à norme Euro 2 est garantie de performances époustouflantes.

## Garde au sol élevée

Les essieux du type "en portique" offrent une garde au sol plus haute par rapport aux autres solutions constructives et sont entièrement conçus et réalisés au sein de l'usine pour l'emploi exclusif sur les élévateurs télescopiques.

## Correcteur de dévers

A actionnement hydraulique, il permet une mise à niveau horizontale du châssis pour rattraper les dénivelés du terrain.



Le vitres AV et AR de la cabine peuvent s'ouvrir pour avoir une ventilation "naturelle".

La structure porteuse de la machine est enveloppée d'un profil rond en acier plein jouant un rôle structurel important pour la protection contre les chocs et les endommagements.

Pour Merlo, spécialisation signifie suivre - pas à pas - chaque facette de la production en recherchant des solutions innovantes même pour les petits détails.



Les élévateurs télescopiques PANORAMIC avec des hauteurs de levage entre 7 et 9,7 mètres offrent des charges s'échelonnant entre 3400 et 3600 kg.

Les caractéristiques exclusives permettent une productivité et un confort excellents dans toute application, même les plus pénalisantes.

#### **Sécurité sans compromis**

Le système de contrôle de la stabilité longitudinale assure automatiquement le blocage des mouvements de la flèche télescopique dès l'approche d'une condition opérationnelle à la limite de la stabilité de la machine.

#### **Commandes ergonomiques et instrumentation claire**

Toutes les commandes sont facilement accessibles et à actionnement intuitif. A la disposition de l'opérateur une instrumentation facilement compréhensible sous toute condition de lumière et d'éclairage ambiant.

#### **Visibilité totale**

Quel que soit l'angle visuel de l'opérateur, la visibilité de la zone de travail est toujours excellente.

#### **Confort extraordinaire**

L'opérateur dispose de l'habitacle le plus spacieux du marché et d'un siège avec suspension pneumatique en option.

#### **Grande manœuvrabilité**

La configuration compacte - sans pareils - de la machine est le résultat d'une conception intégrée de tous les composants. Les qualités formidables de maniabilité et de précision de manœuvre sont valorisées par un moteur exubérant.

#### **Accessibilité maximale**

La position des organes moteur, de la transmission et des systèmes hydrauliques facilite l'entretien tout en assurant l'excellence de l'assistance. Par ailleurs, le personnel technique peut travailler en toute sécurité "pieds à terre".

#### **Réservoir à carburant en matière plastique**

Plus résistant au chocs, plus facile à l'entretien.

#### **Coupe-batterie de série**

Tous les modèles sont munis du coupe-batterie manuel. En option, il est possible d'avoir le type automatique.



#### **Les PANORAMIC offrent beaucoup plus**

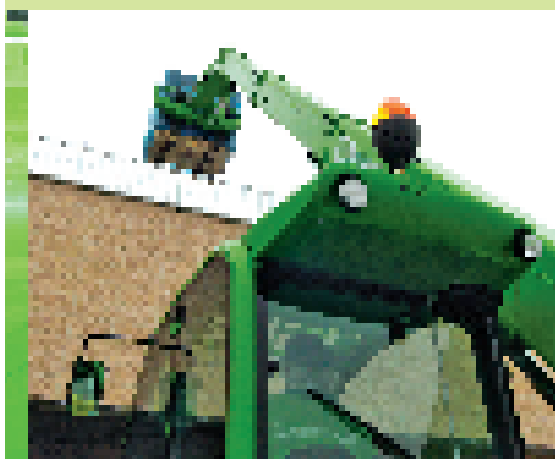
- L'habitacle le plus large du marché
- Moteur turbo à 4 cylindres de 74,9 kW (102 CV)
- Déport latéral de la flèche (exclusivité Merlo)
- Correcteur de dévers
- Transmission hydrostatique à contrôle électronique
- Boîte de vitesses à 2 rapports
- Traction intégrale permanente
- Vitesse maximale 40 km/h (auto-limitée)
- Suspensions BSS sur la flèche ou EAS sur le pont AV



Levage

Terrassement

Manutention



## LES CHOIX GAGNANTS



### **Cabine spacieuse et confortable – le nouveau terme de comparaison**

Au design moderne et étudié pour garantir les standards de sécurité et de confort les plus élevés, l'habitacle est la synthèse de technologie et de respect de l'homme.

La structure est conforme aux normes ISO 3449 (FOPS) et ISO 3471 (ROPS), le volant et le siège sont réglables afin d'offrir la meilleure assiette de conduite et les commandes pour la conduite sur route sont conçus de façon à pouvoir garder les mains sur le volant.

La position des systèmes répond aux tout derniers concepts d'ergonomie et de fonctionnalité.

Les dimensions intérieures sont généreuses et au top du marché.

Un pare-soleil appliqué sur le toit de la cabine et sur la partie supérieure du pare-brise permet plus de confort pour l'opérateur (standard sur la version PLUS). Le conditionneur d'air à réglage manuel de la température est disponible en option.

- ❶ Tableau principal du tableau de bord
- ❷ Sélecteur de marche AV/AR système Finger-Touch
- ❸ Potentiomètre de réglage fin de la vitesse d'avancement
- ❹ Joystick multifonction
- ❺ Avertisseur du système de contrôle de la stabilité
- ❻ Rangements

Le conditionneur d'air (en option) assure la gestion correcte de la température la plus agréable à l'opérateur.

Le joystick de commande permet l'actionnement proportionnel pour faciliter le travail de précision.

Le nouveau siège Merlo offre des prestations personnalisables et possède désormais des soutiens pour l'assise et le dossier.



### **L'habitacle, un poste de travail exclusif**

- 995 mm de largeur utile interne
- Visibilité totale à 360°
- Structure conforme aux normes ISO 3449 (FOPS) et ISO 3471 (ROPS)
- Joints des vitres à profil réduit pour augmenter la surface transparente
- Commandes ergonomiques à actionnement intuitif
- Actionnement du bras télescopique au moyen du joystick multifonction

### **Accès facilité**

L'accès à la cabine au moyen de la porte s'ouvrant entièrement est facilité par des marchepieds bien pratiques, autonettoyants et par le plancher plat et sans obstacles.

### **Tout à portée de main**

A l'intérieur de l'habitacle, bon nombre de rangements et boîtes à gants afin de ranger commodément les effets personnels.

### **Insonorisation idéale**

Le silence de la cabine est le résultat de recherches approfondies dans le domaine des nouvelles techniques de réduction du bruit, tant actives que passives.

### **Grand confort**

En conditions de travail particulièrement sévères, il existe en option le siège muni de suspension pneumatique afin d'amortir plus efficacement les soubresauts provoqués par les aspérités du terrain.

### **La transmission hydrostatique - une technologie à l'avant-garde**

Ce type de transmission est une réussite. Ce système permet, en effet, des rendements très élevés et une belle possibilité de régulation à pleine puissance tout en offrant une vitesse maximale de 40 km/h. Le dispositif à pédale Inching-Control permet de régler à l'infini la vitesse d'avancement indépendamment du régime moteur. La boîte de vitesses est de type mécanique à deux rapports. Le choix du sens de marche du véhicule se fait sans ôter les mains du volant (système Finger-Touch). Par contre, le contrôle de la vitesse se fait en agissant sur la pédale d'accélérateur.

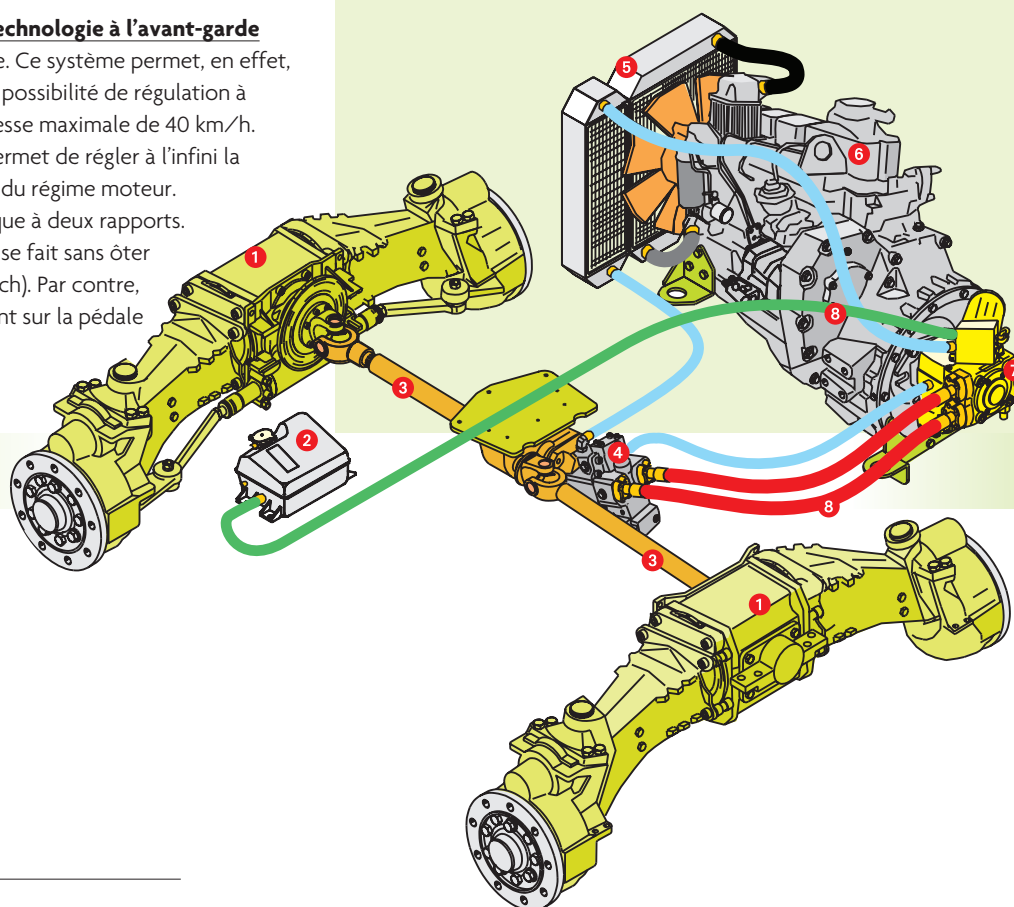


### **Le moteur latéral**

Le moteur qui équipe les PANORAMIC est un 4 cylindres turbo Deutz à émissions réduites (Euro 2). Il est refroidi par liquide et développe une puissance de 74,9 kW (102 CV) à 2400 tr/min. Il est caractérisé par une puissance surprenante et par un couple réellement supérieur afin d'offrir une meilleure reprise, plus de force en cote, plus de vitesse lors des travaux.

Le groupe propulseur se trouve sur le côté droit du châssis pour obtenir une accessibilité facile et un entretien en toute sécurité avec l'opérateur "pieds à terre".

Une grille anti-paille (en option), bien pratique, s'élevant facilement, garantit une protection efficace des radiateurs.



- 1 Essieu
- 2 Réservoir huile hydraulique
- 3 Arbre de transmission
- 4 Moteur hydraulique
- 5 Radiateurs
- 6 Moteur Diesel
- 7 Pompe hydraulique
- 8 Tuyaux

# AVANTAGES COMPETITIFS



## Suspensions hydropneumatiques EAS et BSS

Les élévateurs PANORAMIC peuvent être équipés des tout derniers dispositifs de suspension hydropneumatique active à contrôle électronique sur l'essieu avant (EAS – Electronic Active Suspension) ou hydraulique sur la flèche télescopique (BSS – Boom Suspension System). Les deux systèmes sont le résultat de technologies avancées et assurent une action efficace de suspension indépendamment de la charge et sans que l'opérateur ne doive se préoccuper de leur contrôle fonctionnel. Les suspensions Merlo rendent la marche plus confortable, améliorent la dynamique du véhicule en garantissant par conséquent une meilleure stabilité, valorisent les performances en apportant des avantages indéniables en matière de sécurité au travail, vitesse et productivité.

PANORAMIC	P 34.7 <sup>(2)</sup>	P 34.10 <sup>(2)</sup>	P 36.7 <sup>(2)</sup>	P 36.10 <sup>(2)</sup>
Suspension BSS <sup>(1)</sup>	●	●	●	●
Suspension EAS <sup>(1)</sup>	-	-	● <sup>(3)</sup>	●

<sup>(1)</sup> Les deux systèmes ne sont pas montables ensemble

● En option

<sup>(2)</sup> Toutes les versions <sup>(3)</sup> P 36.7 PLUS

## BSS

Le système de suspension BSS adopte des amortisseurs de pression hydropneumatiques, opérant sur le vérin de levage de la flèche télescopique. Ceux-ci amortissent efficacement les sollicitations transmises à la charge transportée lors des diverses phases de travail.

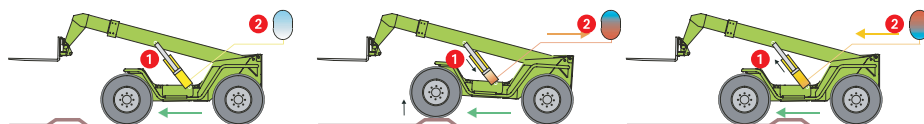
## EAS

Les suspensions actives EAS peuvent être appliquées sur les élévateurs PANORAMIC dotés de correcteur de dévers, qui reste pleinement fonctionnant; par ailleurs elles se servent des vérins hydrauliques du correcteur.

Leur action est la résultante de l'intégration homogène et équilibrée d'un système d'amortissement hydropneumatique au dispositif de contrôle électronique géré par microprocesseur.

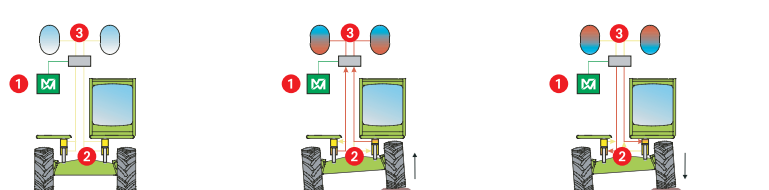
- 1 Vérin hydraulique de levage
- 2 Amortisseurs de pression à gaz

### BSS



- 1 Microprocesseur
- 2 Vérins hydrauliques du correcteur de dévers
- 3 Amortisseurs de pression à gaz

### EAS





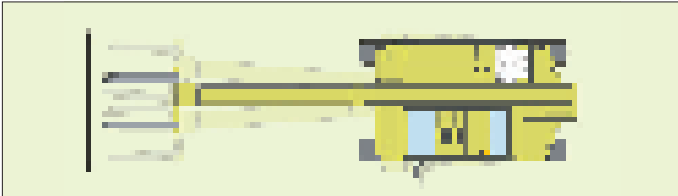
### Déport latéral de la flèche – Exclusivité Merlo

La partie supérieure du châssis et, avec elle, la flèche télescopique, peuvent être déportées par rapport à l'axe longitudinal de la machine afin d'atteindre avec précision la position souhaitée, le tout sans avoir besoin de repositionner l'élévateur.

L'utilisation du translateur intégré ne limite aucunement les performances de la machine, mais plutôt il assure le plein respect des diagrammes de charge, quelle que soit la valeur du déplacement.

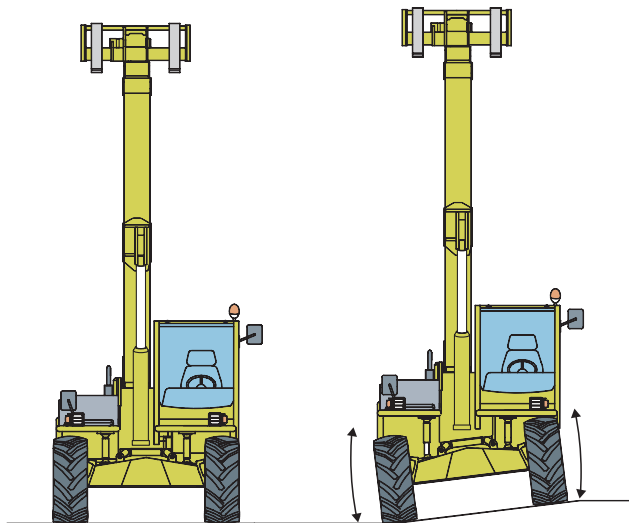
		P 36.7 <sup>(1)</sup>	P 36.10 <sup>(1)</sup>
Déport latéral	mm	±190	±265

<sup>(1)</sup> Toutes les versions



### Correcteur de dévers

A actionnement hydraulique agissant sur le pont avant, le dispositif permet une mise à niveau horizontale du châssis, au cas où il serait nécessaire de rattraper les dénivelés du terrain.



	P 36.7 <sup>(1)</sup>	P 36.10 <sup>(1)</sup>
Correction du dévers	±10%	±10%

<sup>(1)</sup> Toutes les versions

### Sécurité avant-tout

Le système de contrôle de la stabilité longitudinale bloque automatiquement les mouvements dangereux de la flèche dès l'approche d'une condition limite de stabilité, tout en informant l'opérateur par une alerte sonore et lumineuse.

### Système hydraulique

Le circuit est doté d'une pompe à engrenages. L'opérateur pilote les mouvements de la flèche télescopique à l'aide d'un joystick muni de commandes proportionnelles à glissière pour la sortie/rentree de la flèche et pour l'actionnement des services auxiliaires.

Le débit maximum de la pompe est de 100 l/min.

### La flèche télescopique

Les éléments qui composent la flèche télescopique sont constitués de deux tôles d'acier en U, soudées entre elles longitudinalement en proximité de l'axe neutre de la section résultante.

Un dispositif hydraulique de déploiement des éléments est monté à l'intérieur de la flèche afin de garantir la protection maximale contre les chocs et les endommagements.

### Freinage sur les quatre roues

Les freins de service, quatre disques de grandes dimensions avec étrier flottant à commande hydraulique, sont placés à l'intérieur de la structure de chaque pont sur les arbres de sortie du différentiel. Le système de freinage est doublé pour des raisons de sécurité maximum de fonctionnement.

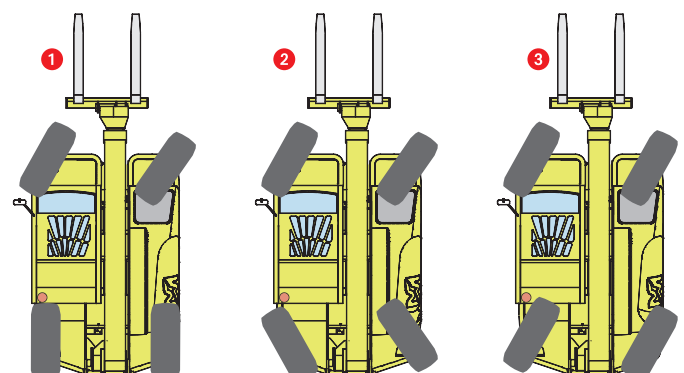
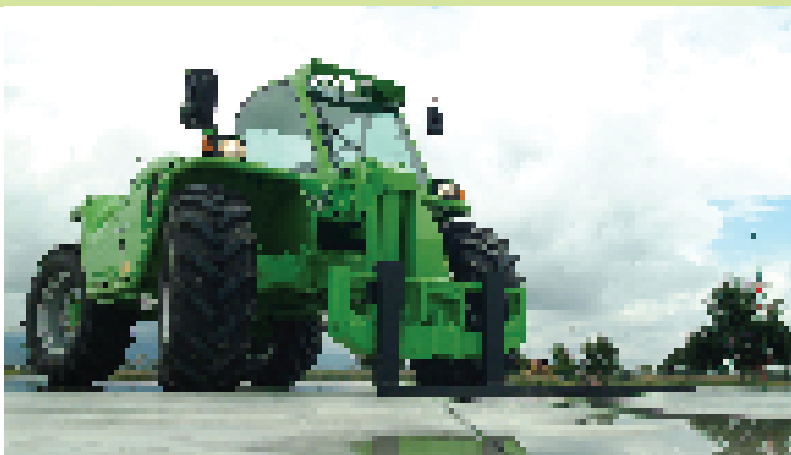
Le frein de stationnement, à disque indépendant, est situé sur l'arbre principal de transmission. Il est du type à blocage automatique dès la coupure du moteur diesel avec déblocage successif lors du démarrage.

En tout cas, l'opérateur peut actionner le blocage en fonction des exigences de travail.

### Trois modes de braquage

Les quatre roues motrices sont toutes directionnelles avec servo-assistance hydraulique. L'opérateur peut sélectionner trois modes de braquage avec possibilité de re-synchronisation automatique des roues à fin-course en cas de désalignement.

- 1 Sur les roues AV (pour le transfert sur route).
- 2 Sur les quatre roues (pour obtenir un rayon de braquage réduit).
- 3 En crabe (pour effectuer des déplacements latéraux de la machine sans perdre l'alignement longitudinal).



# CARACTERISTIQUES ET PERFORMANCES



## Cabine

- Conforme aux normes ISO 3449 (FOPS) et ISO 3471 (ROPS).
- Joystick "4 x 1" électro-mécanique avec commande proportionnelle du télescopage et des services auxiliaires.

## Flèche

- Télescopique avec coulissement des éléments sur patins anti-friction réglables.
- Système hydraulique de sortie intégré dans la flèche afin d'obtenir fiabilité et protection.
- Dispositif intégré à actionnement hydraulique de déport.

## Tablier porte-équipements

- Dispositif hydraulique d'accrochage/décrochage rapide système Tac-Lock avec commande en cabine.
- De série un service hydraulique à double effet avec enclenchements rapides pour l'actionnement d'outils ayant des fonctions hydrauliques.

## Correcteur de dévers

- A actionnement hydraulique avec commande en cabine.

## Fourches

- De type flottant: longueur 1200 mm. Section 130 x 45.
- L'entraxe des fourches est réglable manuellement de 450 à 1050 mm.

## Braquage

- Quatre roues directionnelles, avec re-synchronisation automatique à fin-course en cas de désalignement et sélection de trois modes de braquage depuis la cabine.

## Moteur

- 4 cylindres diesel turbo Deutz à émissions réduites (Euro 2), avec injection directe, refroidissement à eau et puissance de 74,9 kW (102 CV) à 2400 tr/min (97/68/CE).

## Transmission

- Hydrostatique à réglage électronique.
- Variation automatique et continue de la vitesse de zéro à la vitesse maximale en agissant tout simplement sur la pédale d'accélérateur.
- Boîte de vitesses mécanique à 2 rapports.
- Dispositif Inching-Control pour régler à l'infini la vitesse d'avancement indépendamment du régime moteur.
- Système Finger-Touch pour l'inversion du sens de marche sans ôter les mains du volant.

- Traction intégrale permanente.
- Ponts en portique pour une garde au sol plus importante.

## Blocage différentiel AR ou AV/AR (en option)

- Commande électrique à pédale.

## Système de freinage

- Frein de service à disque sur les 4 roues, avec commande hydraulique agissant sur les arbres de sortie des différentiels.
- Frein de stationnement à disque à blocage automatique avec commande hydraulique de déblocage, agissant sur l'arbre principal de transmission.

## Circuit hydraulique

- Pompe à engrenages.
- Débit maximum en régime: 100 l/min.
- Pression d'exercice: 210 bar.

## Circuit électrique

- 12 V, batterie de 100 Ah et alternateur de 90 A.
- Groupe optique et gyrophare mobile.
- Coupe-batterie manuel (automatique en option).

## Capacité des réservoirs

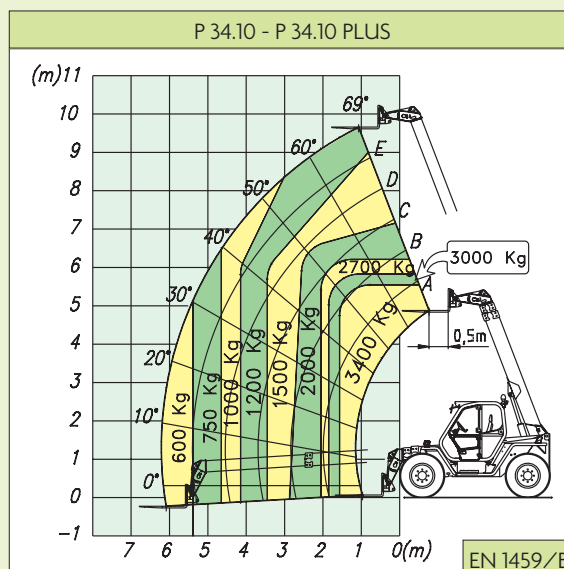
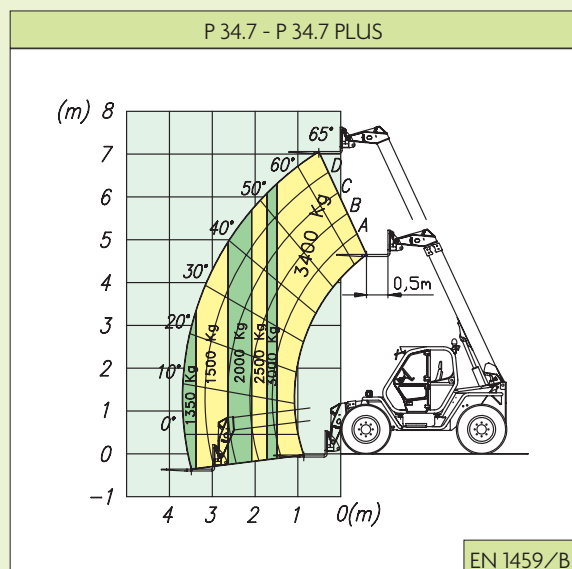
- Circuit hydraulique: 105 l
- Gazole: 155 l
- Huile hydrostatique: 12 l
- Huile moteur: 8,5 l
- Liquide de refroidissement: 12 l

## Pneus

- 405/70-24 (405/70-20 ou 18-19.5 ou 460/70LR24).

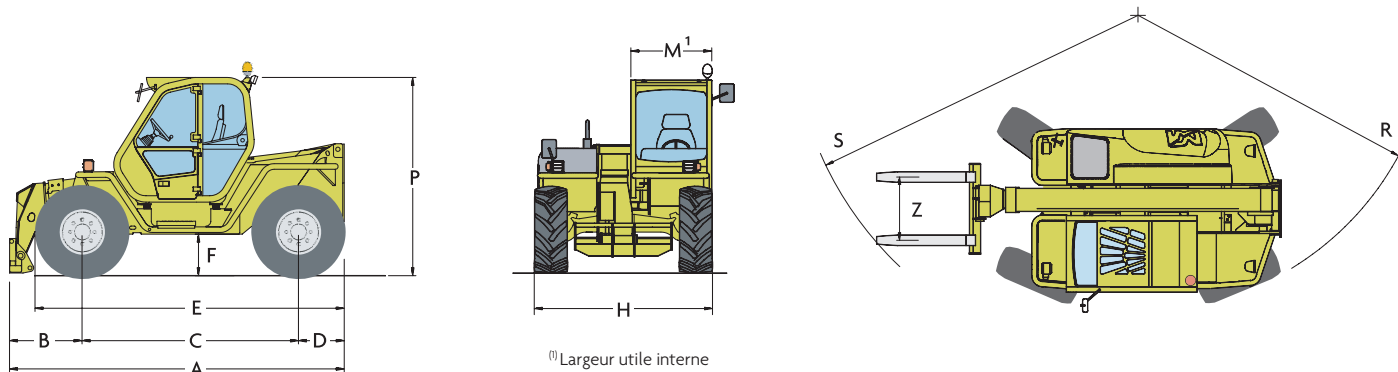
## Principales options (variables en fonction des différents modèles)

- Blocage du différentiel AR ou AV/AR.
- Coupe-batterie automatique.
- Conditionneur manuel.
- Essuie-glace sur la vitre du toit.
- Trois feux de travail sur la cabine (deux à l'avant et un à l'arrière).
- Siège avec suspension pneumatique.
- Pare-soleil frontal et supérieur.
- Suspensions hydropneumatiques BSS sur la flèche ou EAS sur le pont AV.

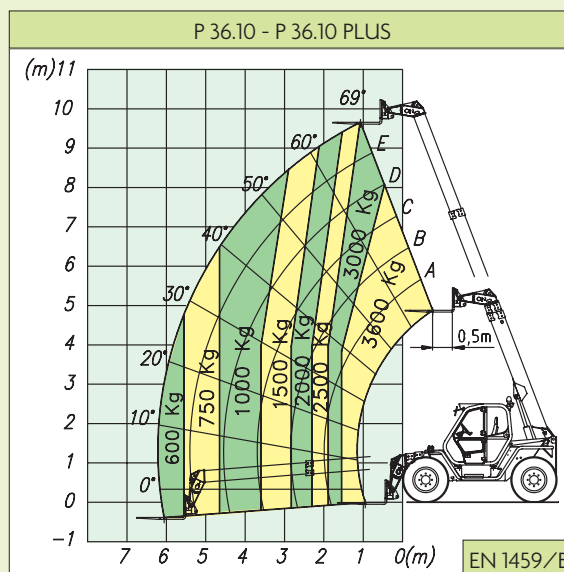
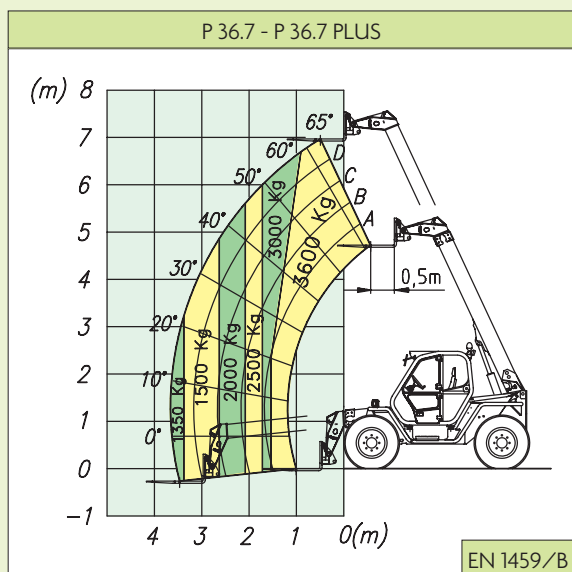


PANORAMIC	PONT AVANT RIGIDE		CORRECTEUR DE DEVERS + DEPORT LATERAL DE LA FLECHE		
	P 34.7 P 34.7 PLUS	P 34.10 P 34.10 PLUS	P 36.7 P 36.7 PLUS	P 36.10 P 36.10 PLUS	
<b>Masse</b>					
Masse totale à vide (avec fourches)	kg	6600	7250	6760	7350
<b>Performances</b>					
Charge maximale	kg	3400	3400	3600	3600
Hauteur maximale de levage	m	7	9,7	7	9,7
Portée maximale	m	3,6	6,3	3,6	6,3
Hauteur maxi à la charge maxi	m	7	5,5	7	8
Portée à charge maxi	m	1,5	1,6	1,5	1,6
Charge à hauteur maxi	kg	3400	1200	3600	3000
Charge à portée maxi	kg	1350	600	1350	600
Moteur turbo à émissions réduites (Euro 2)		turbo	turbo	turbo	turbo
Puissance à 2400 tr/min (97/68/CE)	kW/CV	74,9/102	74,9/102	74,9/102	74,9/102
<b>Vitesse</b>					
1 <sup>er</sup> rapport	km/h	7/11 <sup>(1)</sup>	7/11 <sup>(1)</sup>	7/11 <sup>(1)</sup>	7/11 <sup>(1)</sup>
2 <sup>nd</sup> rapport (vitesse auto-limitée)	km/h	25/40 <sup>(1)</sup>	25/40 <sup>(1)</sup>	25/40 <sup>(1)</sup>	25/40 <sup>(1)</sup>
<b>Dimensions</b>					
A	mm	4180	4335	4300	4335
B	mm	905	1060	980	1010
C	mm	2700	2700	2750	2750
D	mm	570	570	570	570
E	mm	3865	3865	3915	3915
F	mm	565	565	565	565
H	mm	2230	2230	2230	2230
M	mm	995	995	995	995
P	mm	2475	2475	2475	2475
R	mm	3985	3985	4050	4050
S	mm	4670	4850	4800	4850
Z	mm	850	850	850	850

<sup>(1)</sup> Sur les modèles en version PLUS les vitesses maximales sont 11 et 40 km/h



<sup>(1)</sup> Largeur utile interne





### Service de proximité

Choisir une machine Merlo signifie découvrir - jour après jour - tous les avantages d'une technologie d'avant-garde et la fiabilité de machines sûres et confortables auxquelles nous pouvons tout demander. Notre vocation est de maintenir un lien étroit avec notre clientèle... vocation qui se manifeste dans les services Merlo Service et qui est soutenue par nos 500 centres d'assistance éparpillés dans le monde entier, tout en apportant les valeurs que seules l'expérience et les technologies innovantes peuvent garantir.

### Constructeurs de professionnalisme

Superficialité, négligence et non respect des règles élémentaires de sécurité sont les principales causes d'accidents lors de l'utilisation des machines et des équipements, soulignant le plus souvent l'absence d'un parcours de formation adéquat. Le binôme formation et sécurité doit appartenir au patrimoine professionnel de chacun, il doit faire partie d'un bagage culturel qu'il faut continuellement enrichir par des parcours de formation que notre Centre de Formation et Recherche peut apporter, car c'est un point sûr de référence internationale.

### Financer les achats

Merlo Finance est une gamme de produits financiers sur mesure, réalisés pour faciliter les achats et pour optimiser la gestion opérationnelle et financière de votre entreprise. Des conditions économiques compétitives, efficacité administrative et simplicité des démarches sont valorisées par un support technique qui permet de personnaliser la proposition financière, en intégrant aussi des services à valeur ajoutée, tels qu'assurance et documentation contractuelle personnalisée.

La S.te MERLO pratique une politique continue de recherche et développement; par conséquent nos produits peuvent présenter des caractéristiques différentes de celles décrites sans préavis de notre part. Les modèles illustrés peuvent inclure équipements et accessoires en option.



**MERLO S.P.A.**  
Via Nazionale 9  
12020 S. Defendente di Cervasca - Cuneo - Italia  
Tel. +39 0171 614111 - Télécopieur +39 0171 614100  
[www.merlo.com](http://www.merlo.com) [info@merlo.com](mailto:info@merlo.com)

**MERLO FRANCE SARL**  
7 rue des Osiers  
78310 COIGNIERES  
Tél. 01 30 49 43 60 - Télécopieur 01 30 49 43 69  
[www.merlo.com](http://www.merlo.com) [info@merlo-france.fr](mailto:info@merlo-france.fr)

SOCIETE AVEC SYSTEME  
DE GESTION DE LA QUALITE  
CERTIFIE PAR DNV  
=ISO 9001:2000=